

# großzügiges Penthouse nahe Gendarmenmarkt | Dachterrasse mit Panoramablick + 2 Balkone



**Charlottenstraße 62**  
10117 Berlin

Zimmer: 3,00  
Wohnfläche ca.: 188,00 m<sup>2</sup>  
Kaltmiete: 3.200,00 EUR (zzgl. Nebenkosten)

Scout-ID: 93653457



### **Ihr Ansprechpartner:**

Tattersall·Lorenz Immobilienverwaltung und  
-management GmbH

Herr Kretschmar

E-Mail: [kretschmar@tattersall-lorenz.de](mailto:kretschmar@tattersall-lorenz.de)

Tel: +49 30 458058961

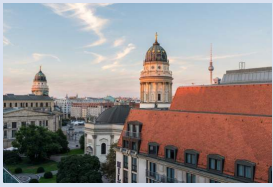
Fax: +49 30 458058989

Web: <http://www.tattersall-lorenz.de>

Wohnungstyp:	Penthouse
Etage:	7
Schlafzimmer:	2
Gäste-WC:	Ja
Balkon/Terrasse:	Ja
Personenaufzug:	Ja
Einbauküche:	Ja
Baujahr:	1998
Qualität der Ausstattung:	Gehoben
Energieausweistyp:	Bedarfsausweis
Heizungsart:	Zentralheizung
Wesentliche Energieträger:	Fernwärme, Strom
Endenergiebedarf:	121,30 kWh/(m <sup>2</sup> *a)
Haustiere:	Nach Vereinbarung
Garage/Stellplatz:	Tiefgarage
Stufenloser Zugang:	Ja

Nebenkosten:	590,00 EUR
Heizkosten sind in Nebenkosten enthalten:	Ja
Kautions:	9.600,00

# großzügiges Penthouse nahe Gendarmenmarkt | Dachterrasse mit Panoramablick + 2 Balkone



## Charlottenstraße 62

10117 Berlin

Zimmer:	3,00
Wohnfläche ca.:	188,00 m <sup>2</sup>
Kaltmiete:	3.200,00 EUR (zzgl. Nebenkosten)

### Objektbeschreibung:

+++ Please don't hesitate to contact us and we will come back to you with all the information you need in English. +++

Die Penthouse-Wohnung befindet sich in einem Büro- und Geschäftshaus mit exklusivem Entrée und erstreckt sich über das 7. und 8. Obergeschoss des Dom Palais, vis-à-vis dem Deutschen Dom. Sie zeichnet sich insbesondere durch ihre hellen großzügigen Räumlichkeiten aus und bietet neben 2 Balkonen eine großflächige Dachterrasse, u.a. mit Blick auf den Gendarmenmarkt und den Fernsehturm.

Optional kann zu der Wohnung ein Stellplatz in der Tiefgarage angemietet werden, welche sich direkt im Haus befindet und bequem mit dem Fahrstuhl erreicht werden kann.

### Ausstattung:

- vollausgestattete Einbauküche mit Bosch Geräten
- Massiv-Parkettboden
- 1 en-Suite Vollbad mit Doppelwaschbecken & Fußbodenheizung
- 1 Duschbad
- große Dachterrasse mit Panoramablick
- 2 Balkone mit Ausblick auf den Deutschen Dom
- elektrische Außenrollos
- indirekte Beleuchtung im Esszimmer
- Klimageräte
- Alarmanlage vorhanden
- Aufzug
- Gegensprechanlage
- Tiefgaragenstellplatz kann optional angemietet werden

### Lage:

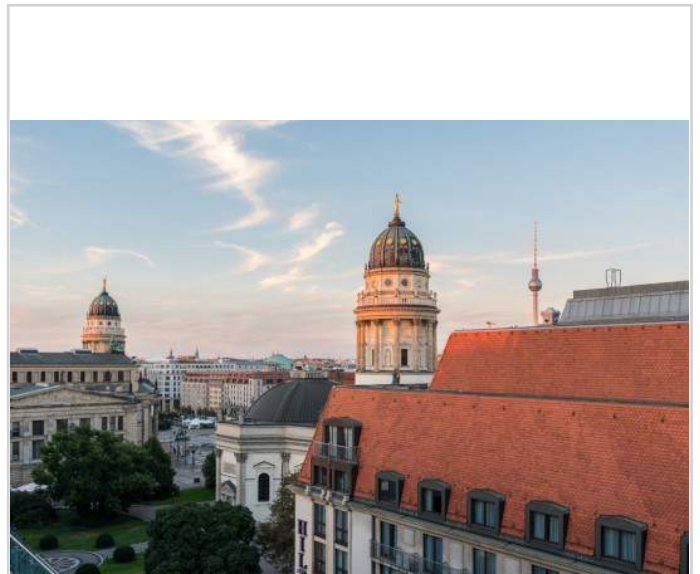
Der Gendarmenmarkt zählt zu den schönsten Plätzen Europas und zeichnet sich durch den Deutschen und den Französischen Dom sowie das Schauspielhaus aus, welches heute als Konzerthaus Berlin bekannt ist.

Sowohl exklusive Restaurants, Cafés, Geschäfte und kulturelle Einrichtungen als auch die Friedrichstraße und der Prachtboulevard „Unter den Linden“ sind bequem zu Fuß zu erreichen. Der nahe gelegene U-Bahnhof Stadtmitte und mehrere Buslinien ermöglichen eine gute Verkehrsanbindung. Ebenfalls in naher Umgebung vorhanden sind Einkaufsmöglichkeiten und Geschäfte des täglichen Bedarfs, Schulen, Kindergärten sowie Allgemein- und Fachärzte.

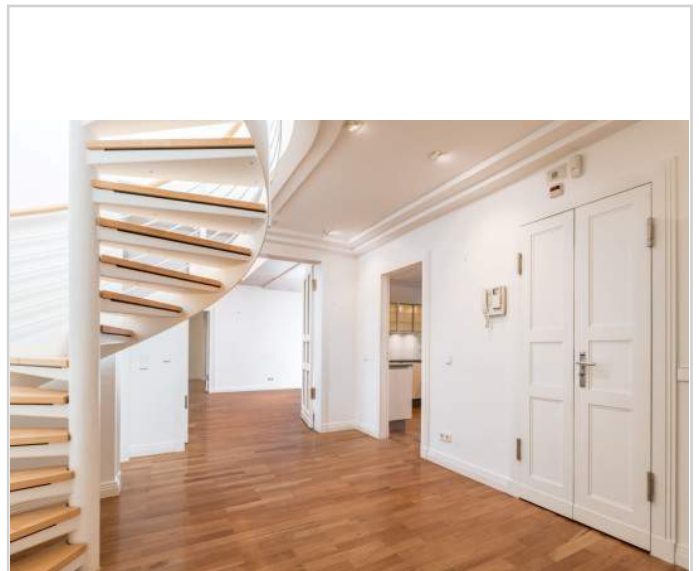
### Sonstiges:

Für die Berechnung der warmen Betriebskosten in Höhe von 590,00 € ist die Wohnfläche abzüglich der zur

von 590,00 € ist die Wohnfläche abzüglich der zur Hälfte angerechneten Dachterrasse maßgebend, sprich 148,26 m<sup>2</sup>.



Ausblick von der Dachterrasse



# großzügiges Penthouse nahe Gendarmenmarkt | Dachterrasse mit Panoramablick + 2 Balkone



**Charlottenstraße 62**  
10117 Berlin

Zimmer: 3,00  
Wohnfläche ca.: 188,00 m<sup>2</sup>  
Kaltmiete: 3.200,00 EUR (zzgl. Nebenkosten)



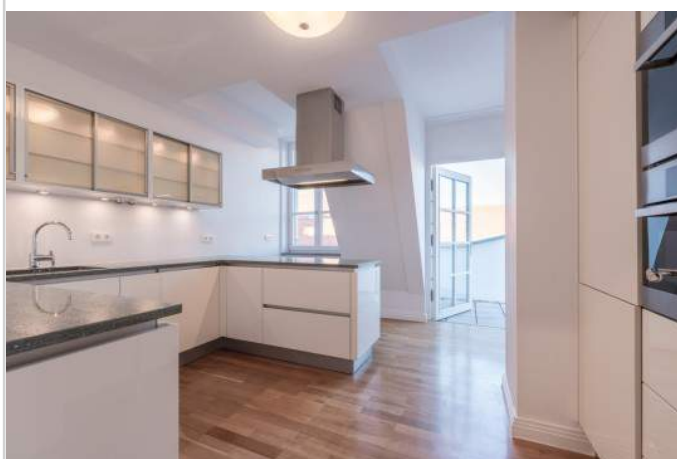
Eingangsbereich



Blick zum Eingangsbereich



Esszimmer



Küche



# großzügiges Penthouse nahe Gendarmenmarkt | Dachterrasse mit Panoramablick + 2 Balkone



**Charlottenstraße 62**  
10117 Berlin

Zimmer: 3,00  
Wohnfläche ca.: 188,00 m<sup>2</sup>  
Kaltmiete: 3.200,00 EUR (zzgl. Nebenkosten)



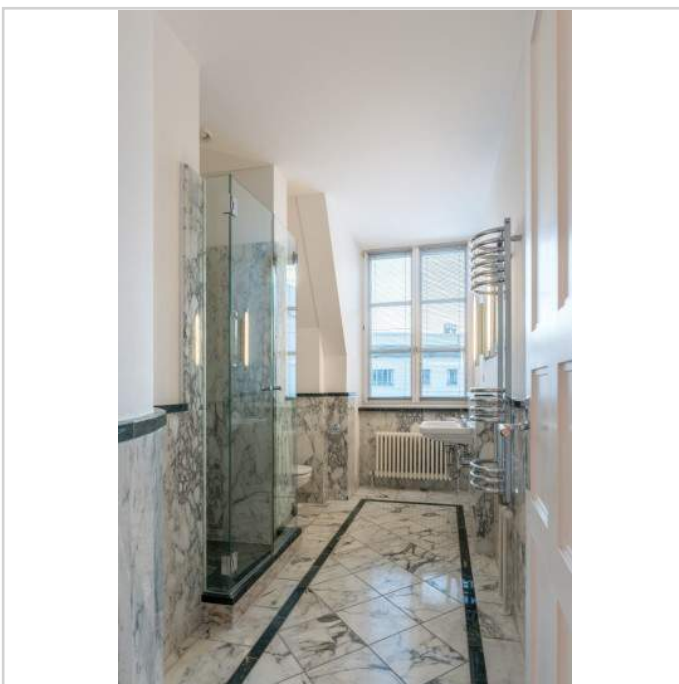
Vollbad



Vollbad



Balkon



Duschbad

# großzügiges Penthouse nahe Gendarmenmarkt | Dachterrasse mit Panoramablick + 2 Balkone



## Charlottenstraße 62

10117 Berlin

Zimmer: 3,00  
Wohnfläche ca.: 188,00 m<sup>2</sup>  
Kaltmiete: 3.200,00 EUR (zzgl. Nebenkosten)

